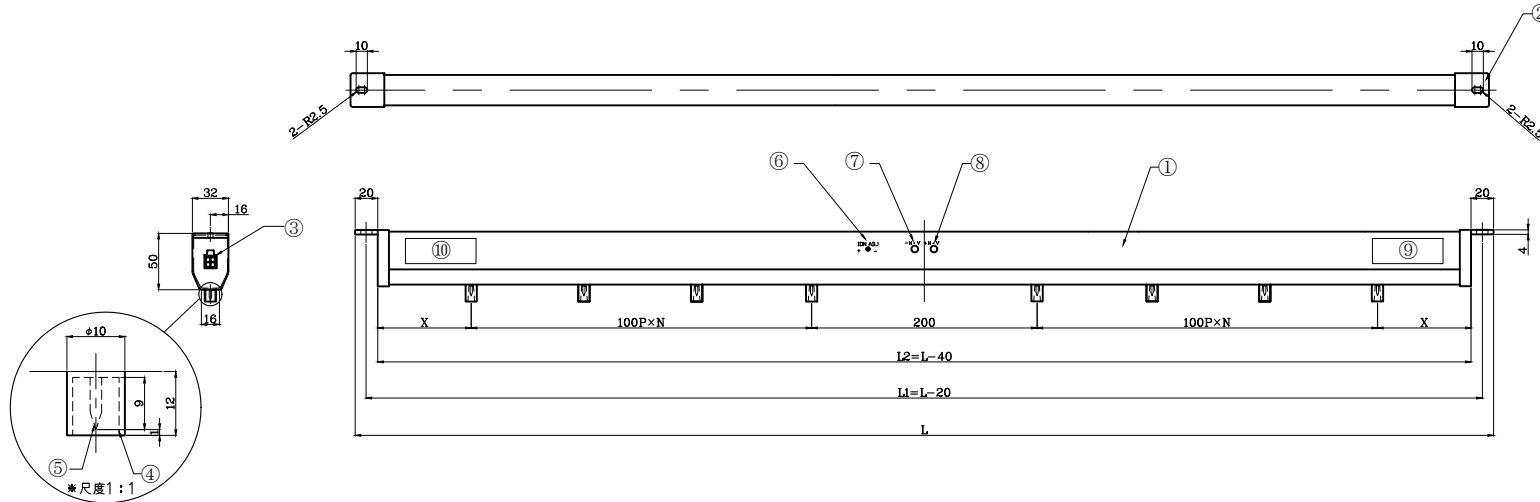


DC-ESR-CL



製作寸法

L寸法 (mm)	L1	L2	X	N	放電針数Y	寸法公差
600	580	560	80	1	4	±1
800	780	760	180	1	4	±1
1000	980	960	80	3	8	±2
1100	1080	1060	130	3	8	±2
1200	1180	1160	180	3	8	±2
1400	1380	1360	80	5	12	±2
※1500	1480	1460	130	5	12	±2
1600	1580	1560	180	5	12	±2
1800	1780	1760	80	7	16	±2
2000	1980	1960	180	7	16	±2

※特殊寸法

電極の直列接続は最高6本となっております。
 (電極1本あたり350mAの消費となっております)
 電源アダプター、又は電源ケーブルは付属していません。

⑩ 製品ラベル



⑨ 注意ラベル



*型名: DC-ESR-C□□□□(□にL寸法を記載)

部番	部品名	個数	備考
⑩	製品ラベル	1	材: ナイロン
⑨	注意ラベル	1	材: ナイロン
⑧	LED表示灯 (+出力)	1	LED 赤色
⑦	LED表示灯 (-出力)	1	LED 緑色
⑥	イオナラ調整ネジ	1	
⑤	放電針	Y	材: タングステン (W)、国番: QB1432-2
④	放電針カバー	Y	材: PVC
③	電源入力端子	2	MOLEX#5569-04A1
②	取付ブラケット	2	
①	電極本体	1	ABS (アイボリー色)

*1 電源入出力端子ピンアサイン

- 1: DC24V
- 2: 電源GND
- 3:
- 4: MOLEX #5569-04A1

